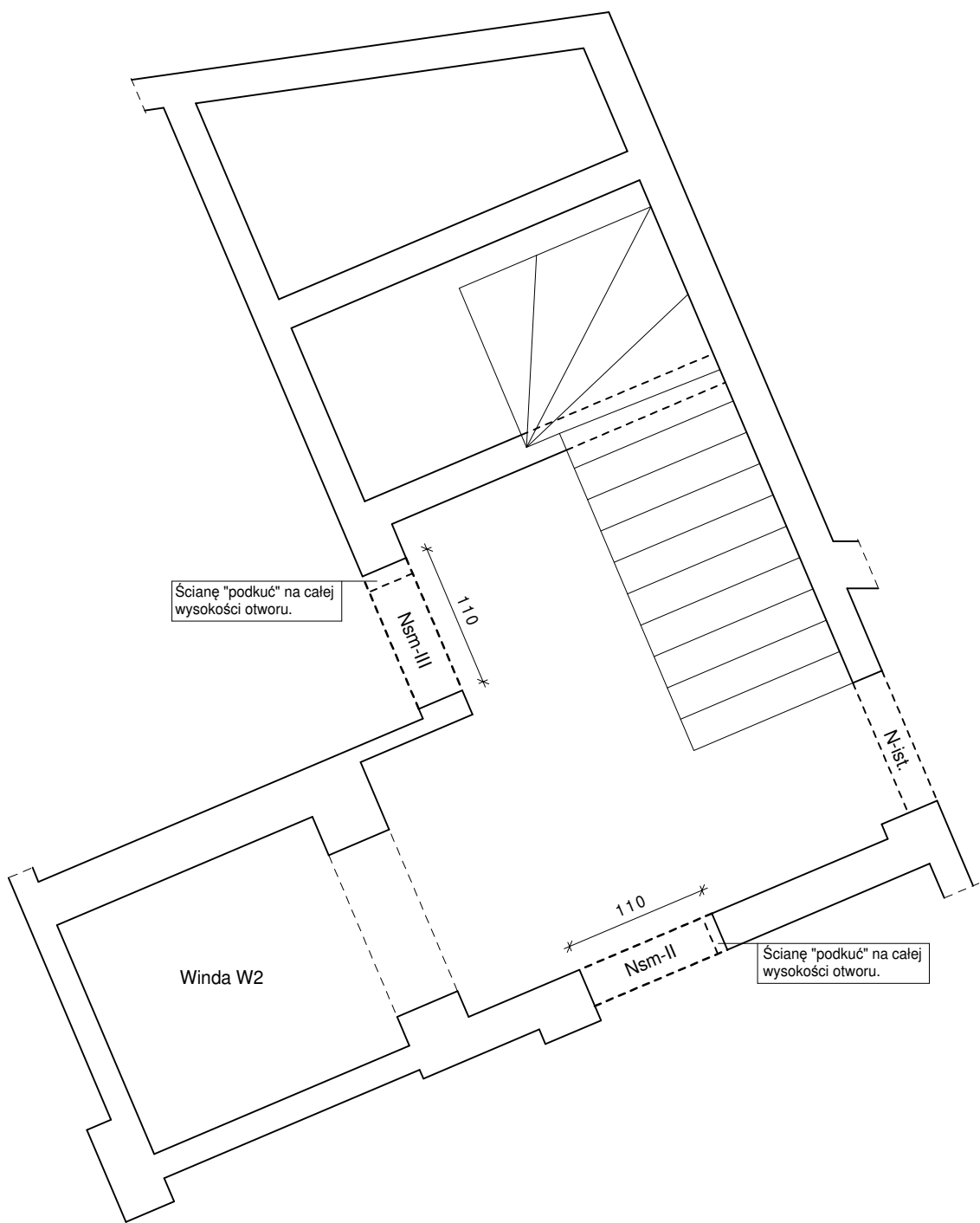


Poziom od -2,78m do +0,00m



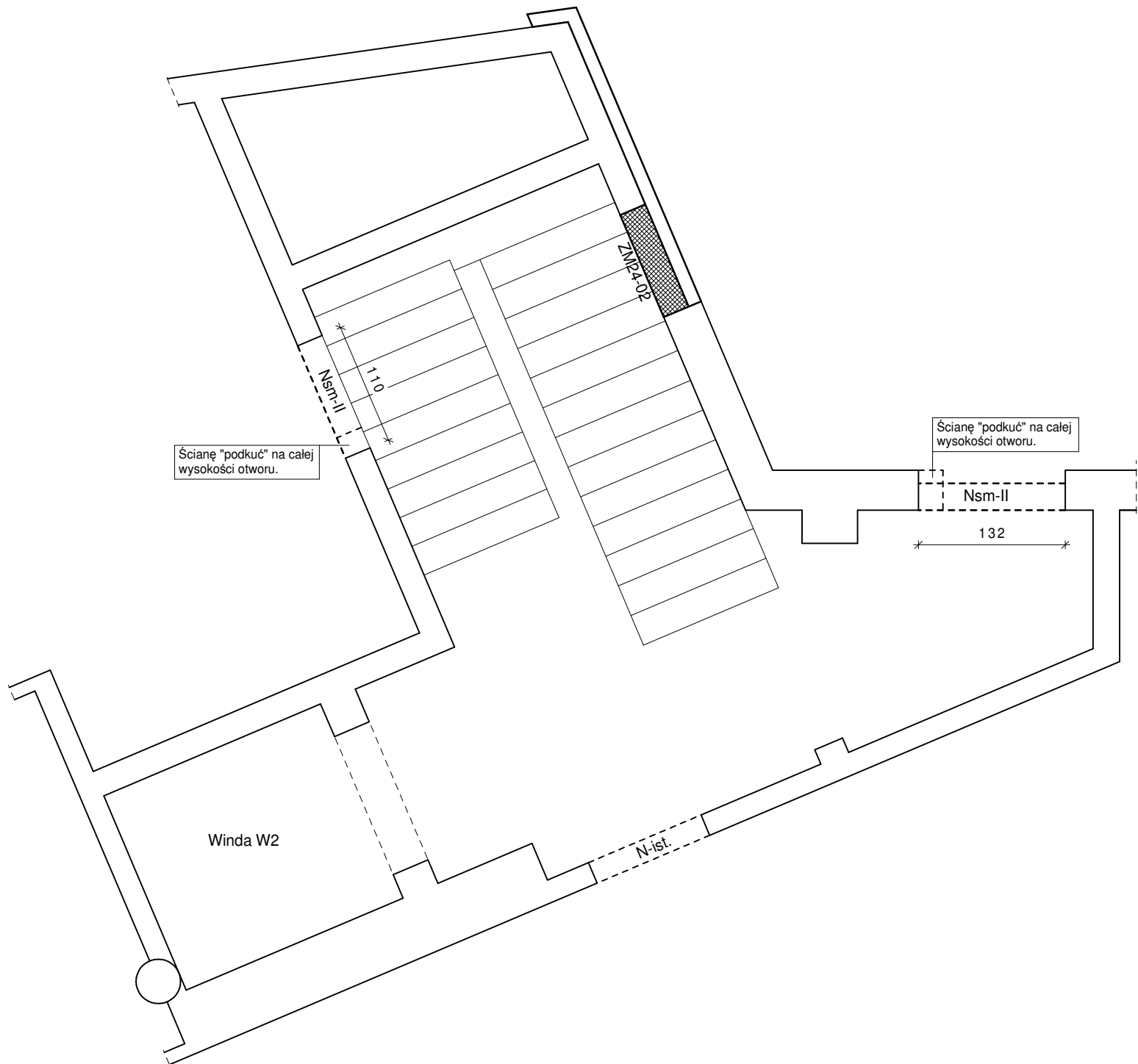
UWAGA !

Nsm-II - nadproże prefabrykowane (REI60), żelbetowe, sprężone o wymiarach (2 x 12,0) x 10,0 cm

Nsm-III - nadproże prefabrykowane (REI60), żelbetowe, sprężone o wymiarach (3 x 12,0) x 10,0 cm

N-ist. - nadproże istniejące

Poziom od +0,00m do +3,96m



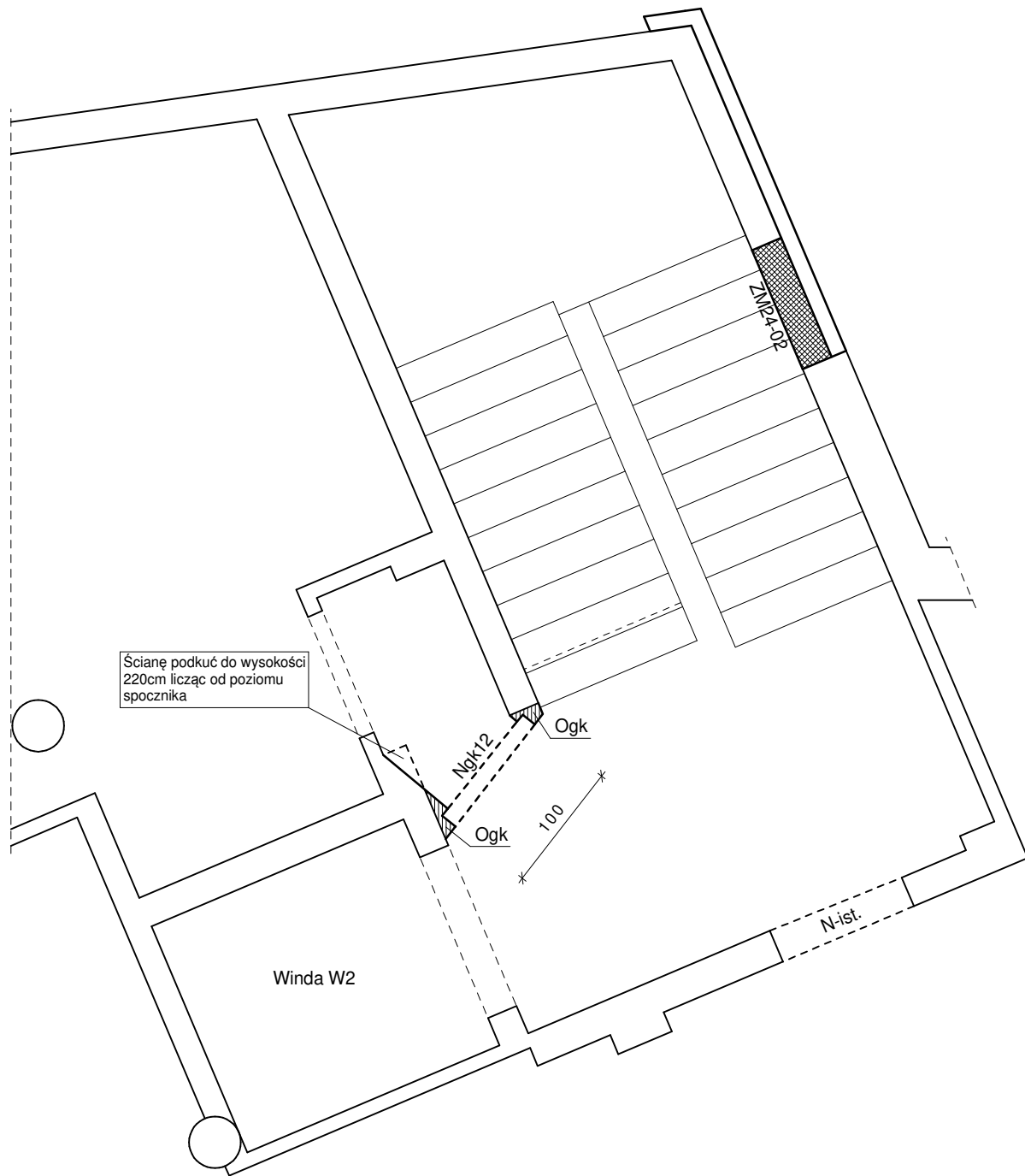
UWAGA !

Nsm-II - nadproże prefabrykowane (REI60), żelbetowe, sprężone o wymiarach (2 x 12,0) x 10,0 cm

ZM24-02 - "zamurowanie" otworu (detale wg rysunku nr K08 - patrz projekt wykonawczy)

N-ist. - nadproże istniejące

Poziom od +3,96m do +7,59m



UWAGA !

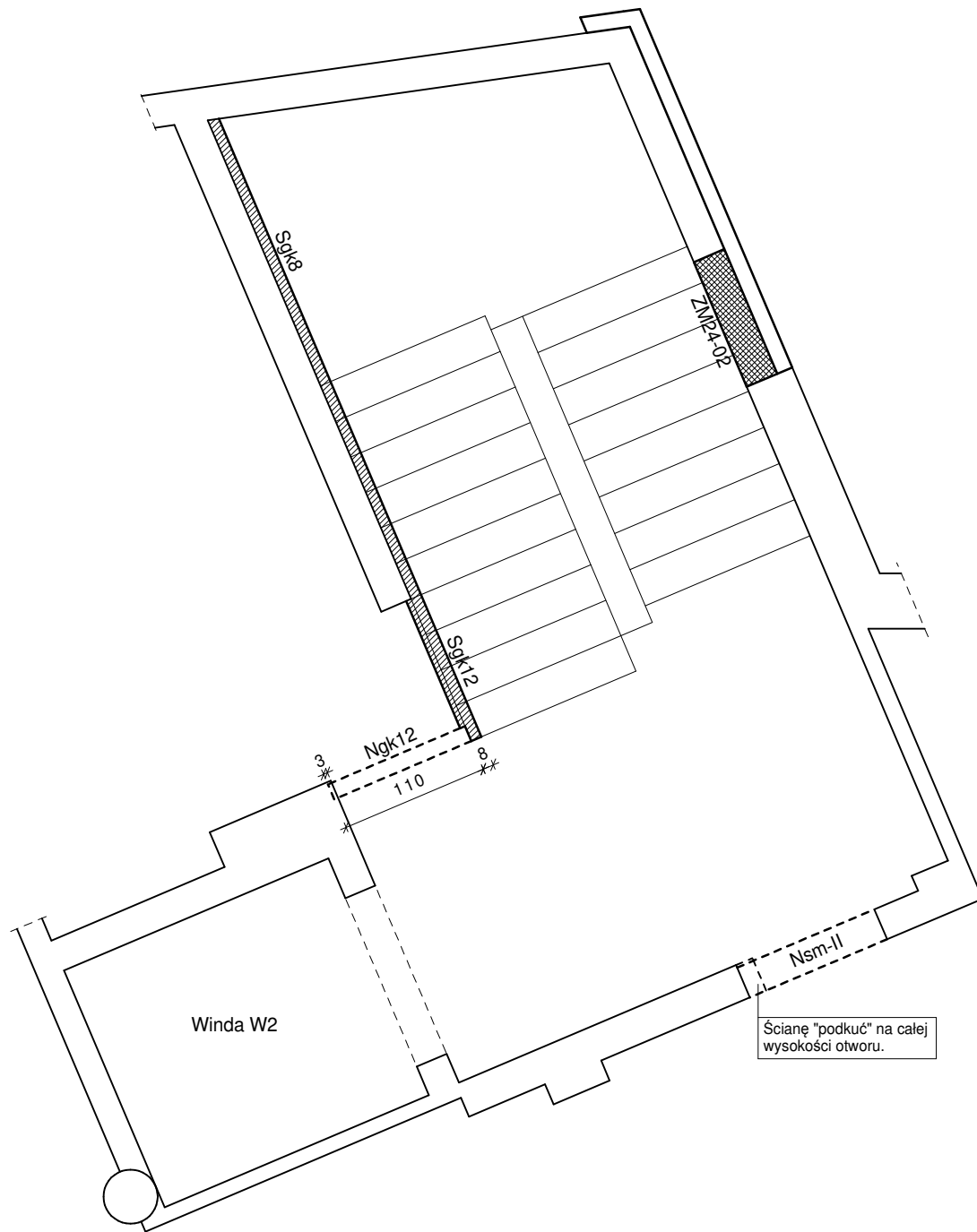
ZM24-02 - "zamurowanie" otworu (detale wg rysunku nr K08 - patrz projekt wykonawczy)

Ogk - "obudowa" (REI60) drzwi z płyty gipsowo-kartonowej na stelażu stalowym

Ngk12 - nadproże (REI60) w ścianie gipsowo-kartonowej, o grubości 12,0cm

N-ist. - nadproże istniejące

Poziom od +7,59m do +10,85m



UWAGA !

ZM24-02 - "zamurowanie" otworu (detale wg rysunku nr K08 - patrz projekt wykonawczy)

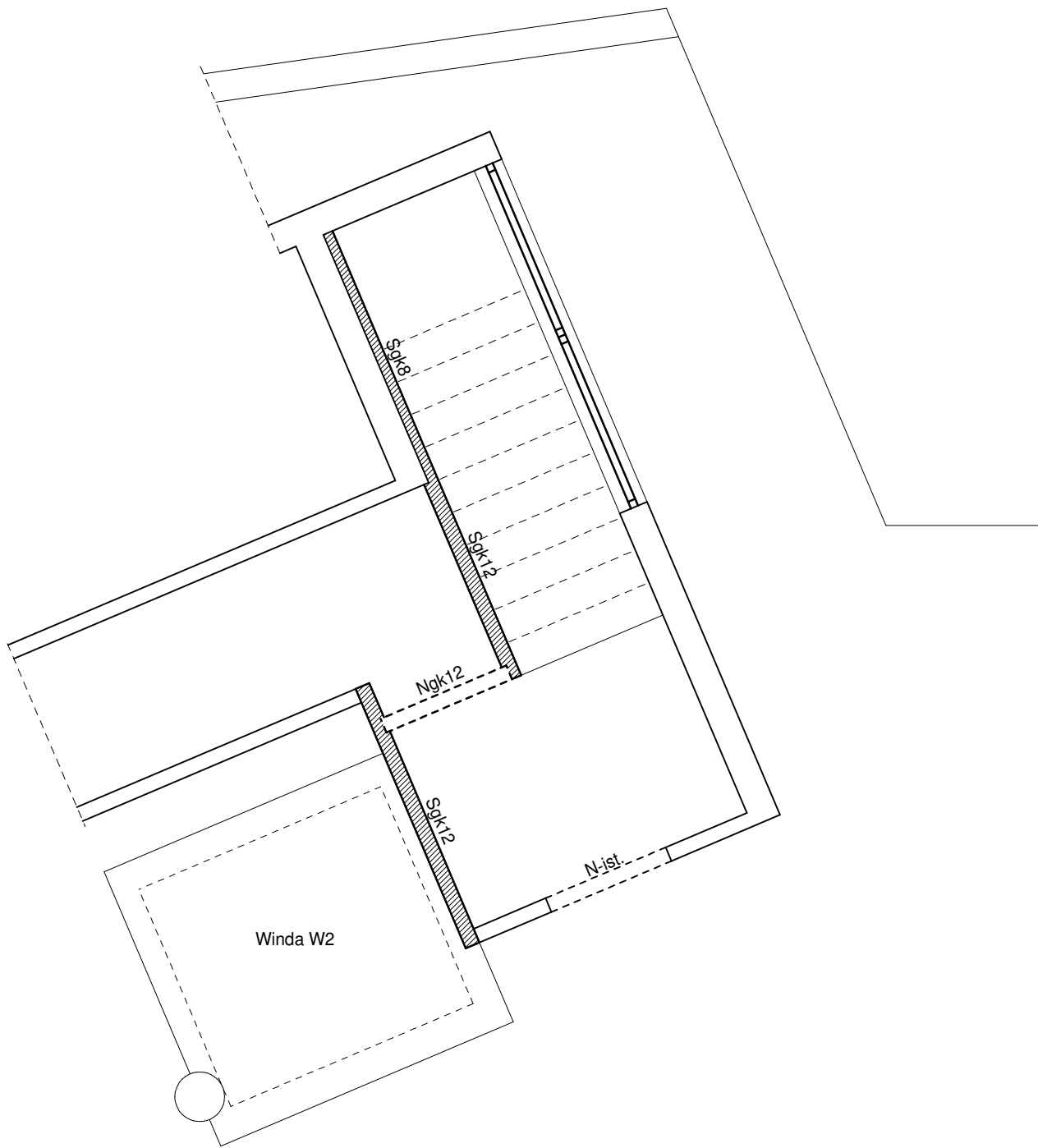
Ngk12 - nadproże (REI60) w ścianie gipsowo-kartonowej, o grubości 12,0cm

Nsm-II - nadproże prefabrykowane (REI60), żelbetowe, sprężone o wymiarach (2 x 12,0) x 10,0 cm

Sgk12 - ściana gipsowo-kartonowa (REI60) na stelażu stalowym, o grubości 12,0cm

Sgk8 - ściana gipsowo-kartonowa (REI60) na stelażu stalowym, o grubości 8,0cm

Powyżej poziomu +10,85m



UWAGA !

Ngk12 - nadproże (REI60) w ścianie gipsowo-kartonowej, o grubości 12,0cm

Sgk12 - ściana gipsowo-kartonowa (REI60) na stelażu stalowym, o grubości 12,0cm

Sgk8 - ściana gipsowo-kartonowa (REI60) na stelażu stalowym, o grubości 8,0cm

N-ist. - nadproże istniejące

PRZEDMIOT OPRACOWANIA: REMONT I PRZEBUDOWA ORAZ ZMIANA SPOSOBU UŻYTKOWANIA CZĘŚCI POMIESZCZEŃ BUDYNKU HANDLOWO-USŁUGOWEGO NA POMIESZCZENIA LABORATORYJNO-BIUROWE, PRZEWIDZIANA DO REALIZACJI W PŁOCKU PRZY ULICY KRÓLEWIECKIEJ 14, NA DZIAŁCE O NR EWID. GRUNTU 499/8, 500																			
INWESTOR: Powiatowa Stacja Sanitarno – Epidemiologiczna w Płocku ul. Królewiecka 14, 09-402 Płock																			
JEDNOSTKA PROJEKTOWA: <div><div></div><div>Adamowicz &amp; Gosa Ul. 1 Maja 12 lok. 3B 09-400 Płock Tel/Fax (+48,24) 384 22 65 www.konstruktorsc.pl</div></div>																			
NAZWA RYSUNKU: KLATKA SCHODOWA K2			SKALA: 1:50																
<table><tr><td>IMIE I NAZWISKO:</td><td>NR UPRAWNIENI:</td><td colspan="2">PODPIS:</td></tr><tr><td>PROJEKTOWAŁ: MGR INŻ. PIOTR ADAMOWICZ</td><td>Wa-498/01 specjalność konstrukcyjno-budowlana</td><td colspan="2"></td></tr><tr><td>SPRAWDZIŁ: MGR INŻ. RADOSŁAW GOSA</td><td>MAZ/0300/POOK/08 specjalność konstrukcyjno-budowlana</td><td colspan="2"></td></tr><tr><td>OPRACOWAŁ: MGR INŻ. ANETA GAJEWSKA</td><td></td><td colspan="2"></td></tr></table>				IMIE I NAZWISKO:	NR UPRAWNIENI:	PODPIS:		PROJEKTOWAŁ: MGR INŻ. PIOTR ADAMOWICZ	Wa-498/01 specjalność konstrukcyjno-budowlana			SPRAWDZIŁ: MGR INŻ. RADOSŁAW GOSA	MAZ/0300/POOK/08 specjalność konstrukcyjno-budowlana			OPRACOWAŁ: MGR INŻ. ANETA GAJEWSKA			
IMIE I NAZWISKO:	NR UPRAWNIENI:	PODPIS:																	
PROJEKTOWAŁ: MGR INŻ. PIOTR ADAMOWICZ	Wa-498/01 specjalność konstrukcyjno-budowlana																		
SPRAWDZIŁ: MGR INŻ. RADOSŁAW GOSA	MAZ/0300/POOK/08 specjalność konstrukcyjno-budowlana																		
OPRACOWAŁ: MGR INŻ. ANETA GAJEWSKA																			
FAZA OPRACOWANIA: PROJEKT TECHNICZNY																			
BRANŻA: KONSTRUKCJA																			
<table><tr><td>DOCUMENTACJA: 2024/KON/007/K/PT</td><td>DATA: LIPIEC 2024r.</td><td>REWIZJA: 00</td><td>NR RYSUNKU: K04</td></tr></table>				DOCUMENTACJA: 2024/KON/007/K/PT	DATA: LIPIEC 2024r.	REWIZJA: 00	NR RYSUNKU: K04												
DOCUMENTACJA: 2024/KON/007/K/PT	DATA: LIPIEC 2024r.	REWIZJA: 00	NR RYSUNKU: K04																